

Szczeliwo PTFE (do zaworów i pomp)

1. Budowa

Szczeliwo splatane metodą „Interbraid” z włókien czystego PTFE.

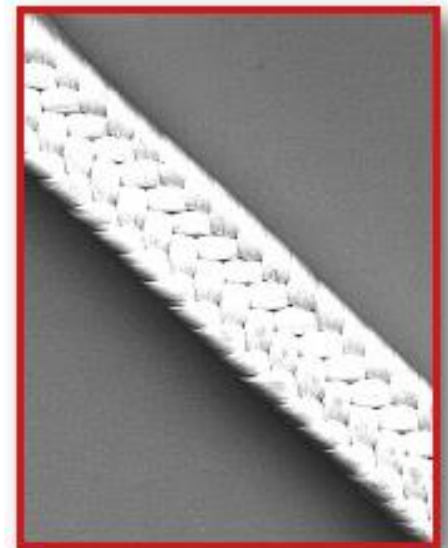
2. Charakterystyka

Uniwersalne szczeliwo do pomp wirnikowych, tłokowych i do armatury. Ze względu na zastosowanie włókien z czystego PTFE szczeliwo to charakteryzuje się bardzo niskim współczynnikiem tarcia, wysoką wytrzymałością mechaniczną, bardzo dobrą stabilnością wymiarową, doskonałą odpornością chemiczną, nawet na żrące media, w tym stężone kwasy, zasady, a także kwasy utleniające. Dzięki splataniu specjalną techniką „Interbraid” szczeliwo PTFE ma dużą gęstość zapewniającą zachowanie bardzo dobrej szczelności. Jednocześnie jest ono elastyczne, co powoduje, że szczeliwo dokładnie dopasowuje się do uszczelnianych powierzchni. Posiada właściwości anty-adhezyjne. Nie chłonie wilgoci i nie pęcznieje pod wpływem działania wody i innych rozpuszczalników. Nie starzeje się.

3. Zastosowanie

Szczeliwo PTFE zalecane jest do pomp wirnikowych, tłokowych i do armatury przemysłowej w:

- ◆ przemyśle chemicznym, także w przypadku mediów agresywnych (z wyjątkiem stopionych metali alkalicznych i elementarnego fluoru),
- ◆ przemyśle farbiarskim gdzie z powodów technologicznych wymagany jest biały kolor szczeliwa,
- ◆ przemyśle spożywczym, farmaceutycznym, stacjach uzdatniania wody (posiadamy wymagany **atest PZH** i **BAM-u** dopuszczający włókna PTFE **do kontaktu z żywnością i wodą pitną**).






INFORMACJA TECHNICZNA

oprac. Bożena Boruta-Jura, ważne od 01.01.2010r.

SZCZELIWA PLECIONE

4. Parametry i zakres pracy szczeliwa PTFE

			
V [m/s]	2	2	12
P [MPa]	8	10	2
T [°C]	od -200 do +280		
pH	0-14		

5. Wymiary i orientacyjna masa liniowa

Wymiar [mm]	4×4	6×6	8×8	10×10	12×12	15×15
Masa 1 m [g/m]	40	75	120	170	245	380

Wymiar [mm]	18×18	20×20	22×22	25×25	30×30	35×35
Masa 1 m [g/m]	580	680	800	1050	1520	1700

Wymiar [mm]	40×40	45×45	50×50	60×60
Masa 1 m [g/m]	2500	2860	3600	5040

